

OBSERVAÇÕES:

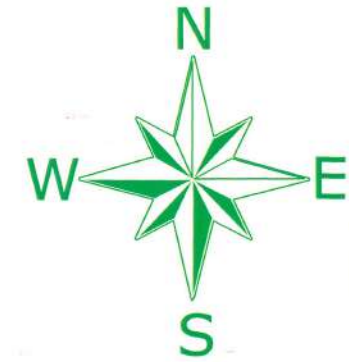
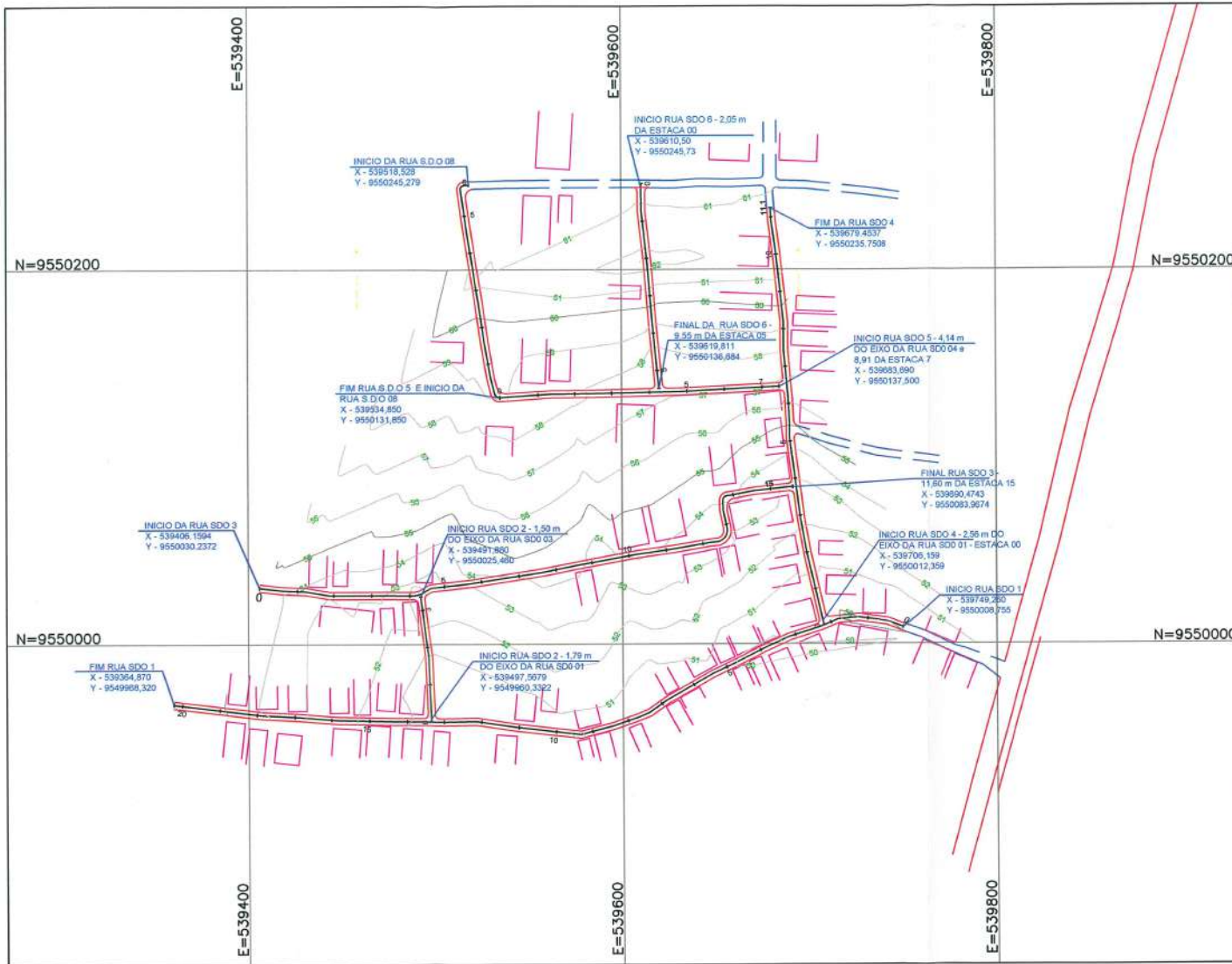
SAINDO DA SEDE DA PREFEITURA NO SENTIDO NOROESTE POR 56 metros PEGUE A CE - 060 E SIGA A ESQUERDA POR 3,7 KM NO SENTIDO FORTALEZA - ACARAPE



PREFEITURA MUNICIPAL DE GUAÍUBA
APROVO
 JOÃO FRANCISCO R. LIMA
 Eng. Responsável - CREA 8965-D

APROVAÇÃO:	
PROPRIETÁRIO <i>Claudio José Queiroz Barros</i> CLAUDIO JOSÉ QUEIROZ BARROS ENGR. CIVIL CREA-CE. 13.419-D	FISCALIZAÇÃO <i>João Francisco R. Lima</i>
 JOTA BARROS PROJETOS RUA VARELA ANDARAIO, 100 - JARDIM BELLAIR CEP: 04032-000 www.jotabarros.com.br	DESENHO: 01/01
	FRANCHA Nº: 01/18
PREFEITURA MUNICIPAL DE GUAÍUBA	
PAVIMENTAÇÃO EM PEDRA TOSCA NA LOCALIDADE DE MATA FRESCA	
PLANTA DE LOCAÇÃO GERAL	
LOCAL: CE-060 - LOCALIDADE DE MATA FRESCA - GUAÍUBA - CEARÁ	ESCALA:
PROJETISTA: CLAUDIO JOSÉ QUEIROZ BARROS - CREA CE-13.419-D	SEM ESC.
PROPRIETÁRIO: PREFEITURA MUNICIPAL DE GUAÍUBA	DATA:
DESENHISTA:	ARQUIVO: PAV. EM PEDRA TOSCA EM MATA FRESCA.DWG
	DECEMBER / 2018



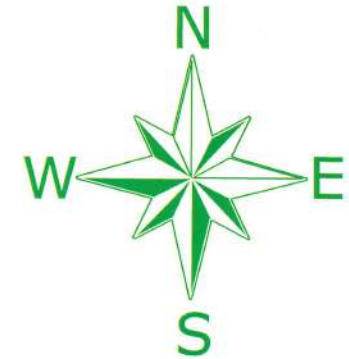


PREFEITURA MUNICIPAL DE GUAÍUBA
APROVADO
 JOÃO FRANCISCO LIMA
 Eng. Responsável / CREA 3965-D

APROVAÇÃO:	
PROPRIETÁRIO	FISCALIZAÇÃO
 CLAUDIO JOSE QUEIROZ BARROS ENG. CIVIL CREA-CE 13.419-D	
DESENHO:	FRANCHA N°
PREFEITURA MUNICIPAL DE GUAÍUBA	01/01 02/18
PAVIMENTAÇÃO EM PEDRA TOSCA NA LOCALIDADE DE MATA FRESCA	
PLANTA DE LOCAÇÃO GERAL COM COORDENADAS	
LOCAL:	DE-090 - LOCALIDADE DE MATA FRESCA - GUAÍUBA - CEARA
PROJETISTA:	CLAUDIO JOSE QUEIROZ BARROS - CREA CE 13.419-D
PROPRIETARIO:	PREFEITURA MUNICIPAL DE GUAÍUBA
DESENHISTA:	
ARQUIVO:	PAV. EM PEDRA TOCAS EM MATA FRESCA-03.11.2020.DWG
ESCALA:	
SEM ESC.	
DATA:	DEZEMBRO / 2019

LOCAÇÃO GEOREFERENCIAL
 SEM ESCALA





 RUAS À SEREM PAVIMENTADAS

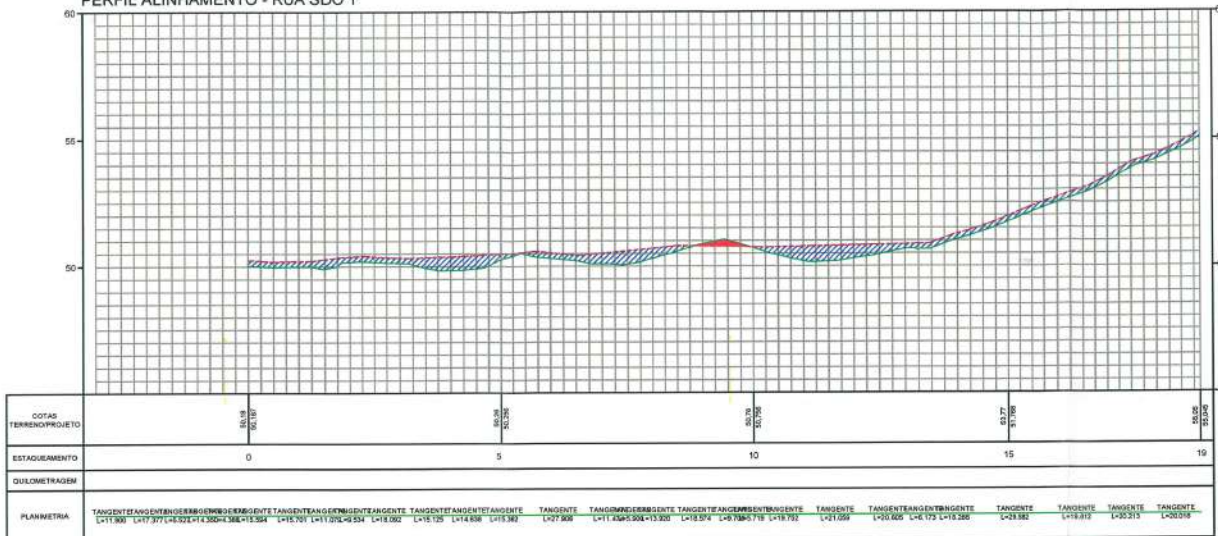
PREFEITURA MUNICIPAL DE GUAÍUBA
APROVO

João Francisco R. Lima
JOÃO FRANCISCO R. LIMA
Eng. Responsável - CREA 8965-D

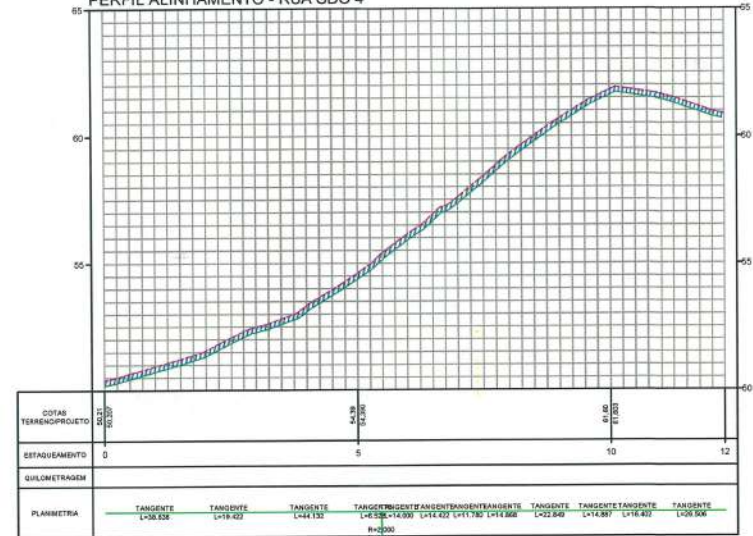
APROVAÇÃO:	
PROPRIETÁRIO	FISCALIZAÇÃO
<i>Cláudio José Queiroz Barros</i>	
CLÁUDIO JOSÉ QUEIROZ BARROS ENF. CIVIL CREA-CE: 13.419-D	
 JOTA BARROS P R O J E T O S <small>AV. HÉLIO PINHEIRO, 1318 61.100-000 FONE: (85) 3333-1111 E-MAIL: contato@jotabarros.com.br www.jotabarros.com.br</small>	PREFEITURA MUNICIPAL DE GUAÍUBA DESENHO: 01/01 PRONÓTIPO: 03/18
	PAVIMENTAÇÃO EM PEDRA TOSCA NA LOCALIDADE DE MATA FRESCA
PLANTA DE LOCAÇÃO DAS INTERVENÇÕES	
LOCAL:	CE-060 - LOCALIDADE DE MATA FRESCA - GUAÍUBA - CEARÁ
PROJETISTA:	CLÁUDIO JOSÉ QUEIROZ BARROS - CREA-CE: 13.419-D
PROPRIETÁRIO:	PREFEITURA MUNICIPAL DE GUAÍUBA
DESENHISTA:	
ARQUIVO:	PAV. EM PEDRA TOSCA EM MATA FRESCA.DWG
EDÇA:	SEM ESC.
DATA:	DEZEMBRO / 2019
 PREFEITURA MUNICIPAL DE GUAÍUBA <small>1956</small>	

LOCAÇÃO DE SERVIÇOS
SEM ESCALA

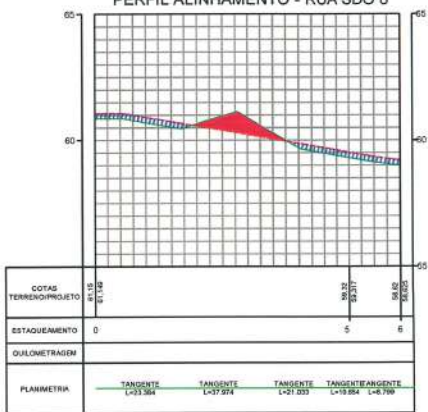
PERFIL ALINHAMENTO - RUA SDO 1



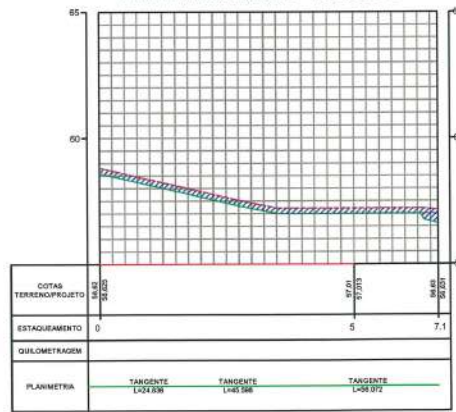
PERFIL ALINHAMENTO - RUA SDO 4



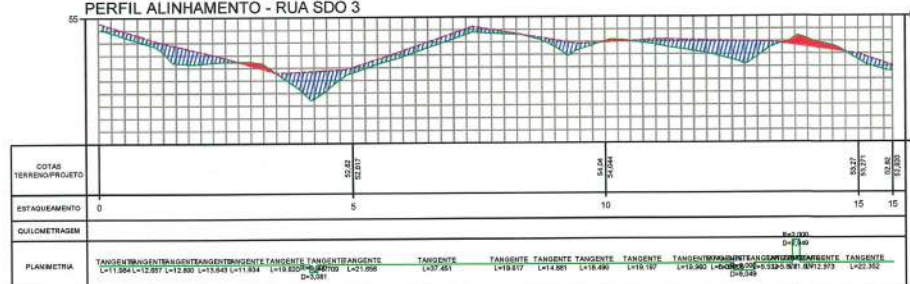
PERFIL ALINHAMENTO - RUA SDO 8



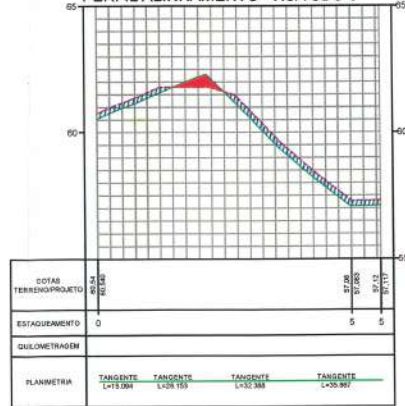
PERFIL ALINHAMENTO - RUA SDO 5



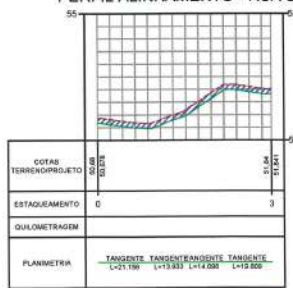
PERFIL ALINHAMENTO - RUA SDO 3



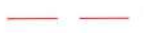



PERFIL ALINHAMENTO - RUA SDO 6



PERFIL ALINHAMENTO - RUA SDO 2



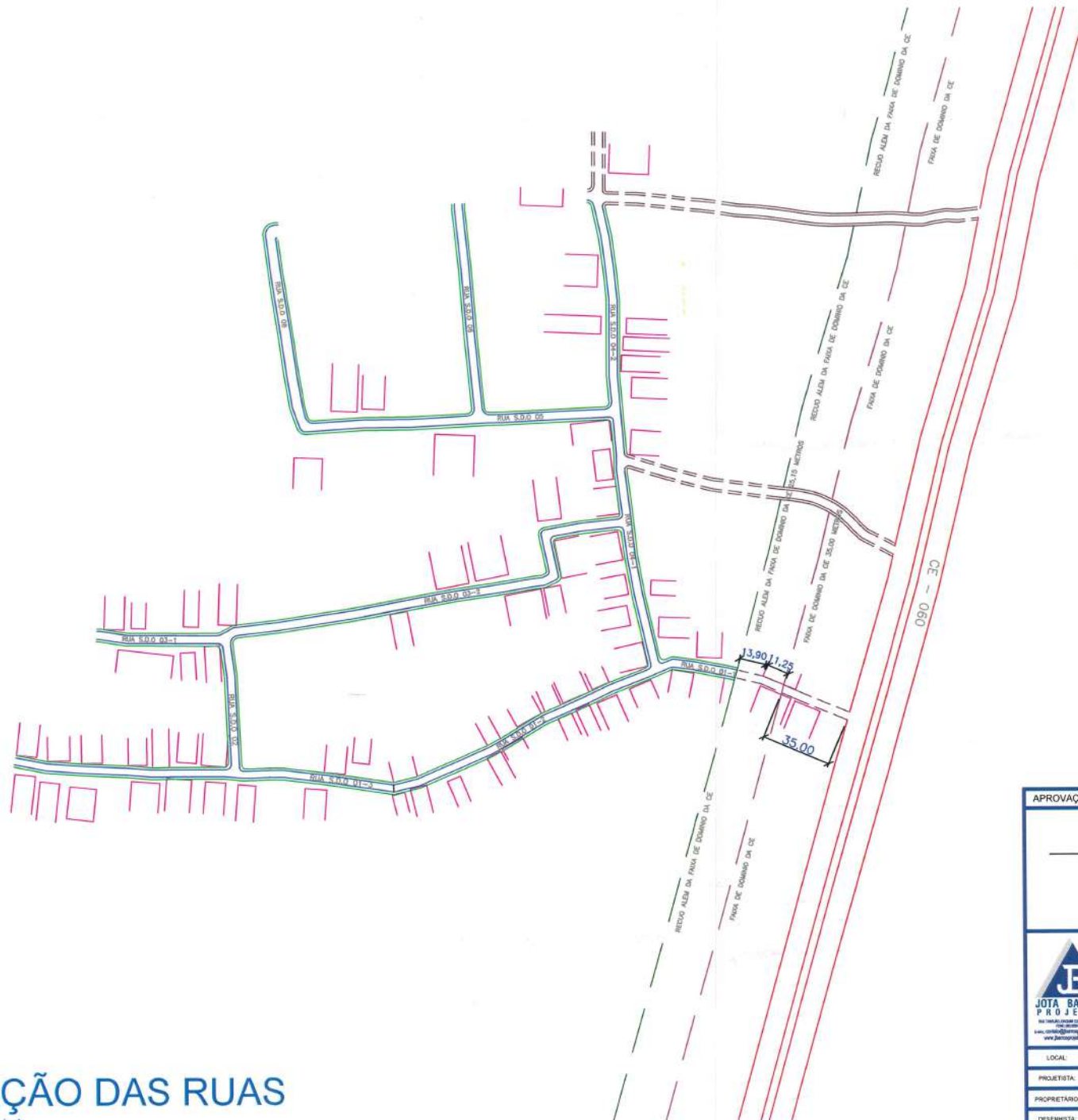
 ATERRO
 CORTE
 PERFIL FINAL
 PERFIL ORIGINAL

PREFEITURA MUNICIPAL DE GUAÍUBA
APROVA
 JOÃO FRANCISCO R. LIMA
 Eng. Responsável - CREA 8989-D

APROVAÇÃO:
 PROPRIETÁRIO: _____ FISCALIZAÇÃO: _____
 CLÁUDIO JOSÉ QUEIROZ BARRIOS
 ENG. CIVIL - CREA 13.419-D

 JOTA BARRIOS PROJETOS R. MALACALDES, 1078 - JARDIM MALACALDES - GUAÍUBA - CE FONE: (85) 3333-1111 E-MAIL: contato@jotabarrios.com.br WWW.JOTABARRIOS.COM.BR	DESENHO: 01/01 PRIMEIRA FOLHA DE 04/18
PREFEITURA MUNICIPAL DE GUAÍUBA PAVIMENTAÇÃO EM PEDRA TOSCA NA LOCALIDADE DE MATA FRESCA	
PERFIS LONGITUDINAIS	
LOCAL: CE-000 - LOCALIDADE DE MATA FRESCA - GUAÍUBA - CEARÁ	ESCALA: SEM ESCALA
PROJETISTA: CLÁUDIO JOSÉ QUEIROZ BARRIOS - CREA CE. 13.419-D	DATA:
PROPRIETÁRIO: PREFEITURA MUNICIPAL DE GUAÍUBA	DATA:
DESENHISTA:	DATA:
ARQUIVO: PAV. EM PEDRA TOSCA EM MATA FRESCA-03.11.2020.DWG	DEZEMBRO / 2019








PREFEITURA MUNICIPAL DE GUAÍUBA
APROVO
 JOÃO FRANCISCO R. LIMA
 Eng. Responsável - CREA 8965-D


APROVAÇÃO:		
PROPRIETÁRIO	FISCALIZAÇÃO	
 CLAUDIO JOSE QUEIROZ BARROS ENG. CIVIL CREA-CE 13.419-D		
 JOTA BARROS PROJETOS <small>AV. BRASIL, 100 - JARDIM SANTA LINDA CEP: 62.100-000 - GUAÍUBA - CE FONE: (85) 3333-1111 WWW.JOTABARROS.COM.BR</small>	DESENHO	PRANCHETA
	PREFEITURA MUNICIPAL DE GUAÍUBA	01/01
PAVIMENTAÇÃO EM PEDRA TOSCA NA LOCALIDADE DE MATA FRESCA		
PLANTA DE LOCAÇÃO DAS RUAS		
LOCAL:	CE-090 - LOCALIDADE DE MATA FRESCA - GUAÍUBA - CEARÁ	
PROJETISTA:	CLAUDIO JOSE QUEIROZ BARROS - CREA CE 13.419-D	ESCALA:
PROPRIETÁRIO:	PREFEITURA MUNICIPAL DE GUAÍUBA	SEM ESCALA
DESENHISTA:		DATA:
ARQUIVO:	PAV. EM PEDRA TOSCA EM MATA FRESCA-03 11.2020.0390	DEZEMBRO / 2018
		 PREFEITURA MUNICIPAL DE GUAÍUBA <small>ESTADO DO CEARÁ - BRASIL</small>

LOCAÇÃO DAS RUAS
 SEM ESCALA

PLACAS	COD.	DIMENSÕES (cm)	QUANTIDADE (un)
	--	0,64 x 0,30	00

PLACAS	COD.	DIMENSÕES (cm)	QUANTIDADE (un)
	R-1	Ø = 0,80	01
	R-19	Ø = 0,80	00

CARACTERÍSTICAS:
 TARJA CIRCULAR - Ø=0,80m
 TARJA DIAGONAL - 0,07m
 COR:
 FUNDO - BRANCO
 TARJA - VERMELHA
 SIMBOLO - PRETO
 LETRAS - PRETAS
 VERSO - PRETO

PLACAS	COD.	DIMENSÕES (cm)	QUANTIDADE (un)
	R-32b	0,80 x 0,80	01

CARACTERÍSTICAS:
 LADO - 0,80m
 ORLA EXTERNA - 0,01m
 ORLA INTERNA - 0,02m
 COR:
 FUNDO - AMARELO
 ORLA EXTERNA - PRETO
 ORLA INTERNA - AMARELA
 LETRAS - PRETAS
 VERSO - PRETO

PREFEITURA MUNICIPAL DE GUAÍUBA
APROVO

JOÃO FRANCISCO R. LIMA
Eng. Responsável - CREA 0305-D

LEGENDA:



OBSERVAÇÕES

- DISTANCIA ENTRE ESCAS E DE 20 METROS
- VER DETALHES DAS PASSAGENS ELEVADAS
- VER DETALHES DE PISO PODOTÁTIL NAS ESQUINAS

APROVAÇÃO:

PROPRIETÁRIO

FISCALIZAÇÃO

CLÁUDIO JOSÉ QUEIROZ BARROS
ENGR. CIVIL
CREA/CE 13.419-D



PREFEITURA MUNICIPAL DE GUAÍUBA

DESENHO: 01/01
PRONCHAV: 06/18

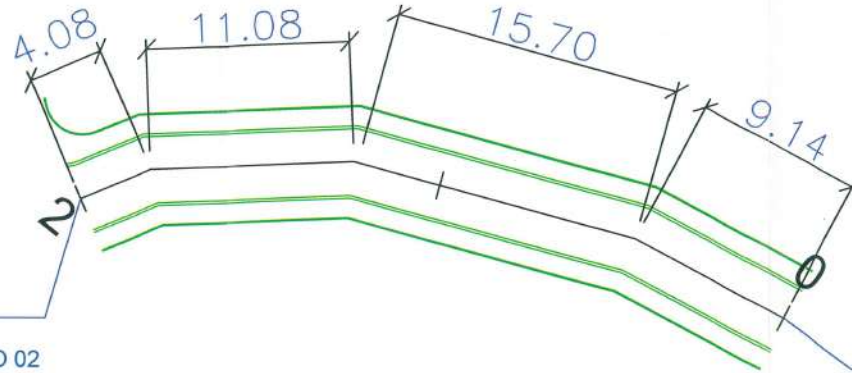
PAVIMENTAÇÃO EM PEDRA TOSCA NA LOCALIDADE DE MATA FRESCA

PLANTA BAIXA DAS RUAS
DETALHAMENTO RUA S.D.O 01 - TRECHO 01

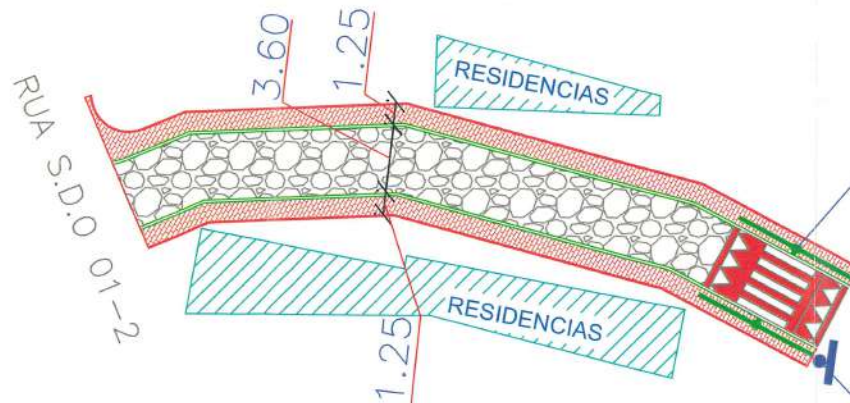
LOCAL:	CE 090 - LOCALIDADE DE MATA FRESCA - GUAÍUBA - CEARÁ	ESCALA:	1:300
PROJETISTA:	CLÁUDIO JOSÉ QUEIROZ BARROS - CREA CE 13.419-D	DATA:	DEZEMBRO/2019
PROPRIETÁRIO:	PREFEITURA MUNICIPAL DE GUAÍUBA	ARQUIVO:	PAV. EM PEDRA TOSCA EM MATA FRESCA.DWG



RUA SDO 1
FIM TRECHO 01
INICIO DO TRECHO 02
X - 539710,390
Y - 9550011,400



INICIO RUA SDO 1
TRECHO 01
X - 539749,260
Y - 9550008,755






VER DETALHE 06
PASSAGEM ELEV PR -
16/17



PL. RUAS S.D.O 01 TRECHO 01 - 40,00 m


Esc 1:300

PLACAS	COD.	DIMENSÕES (cm)	QUANTIDADE (un)
	--	0,64 x 0,30	01

PLACAS	COD.	DIMENSÕES (cm)	QUANTIDADE (un)
	R-1	Ø = 0,80	01
	R-19	Ø = 0,80	00

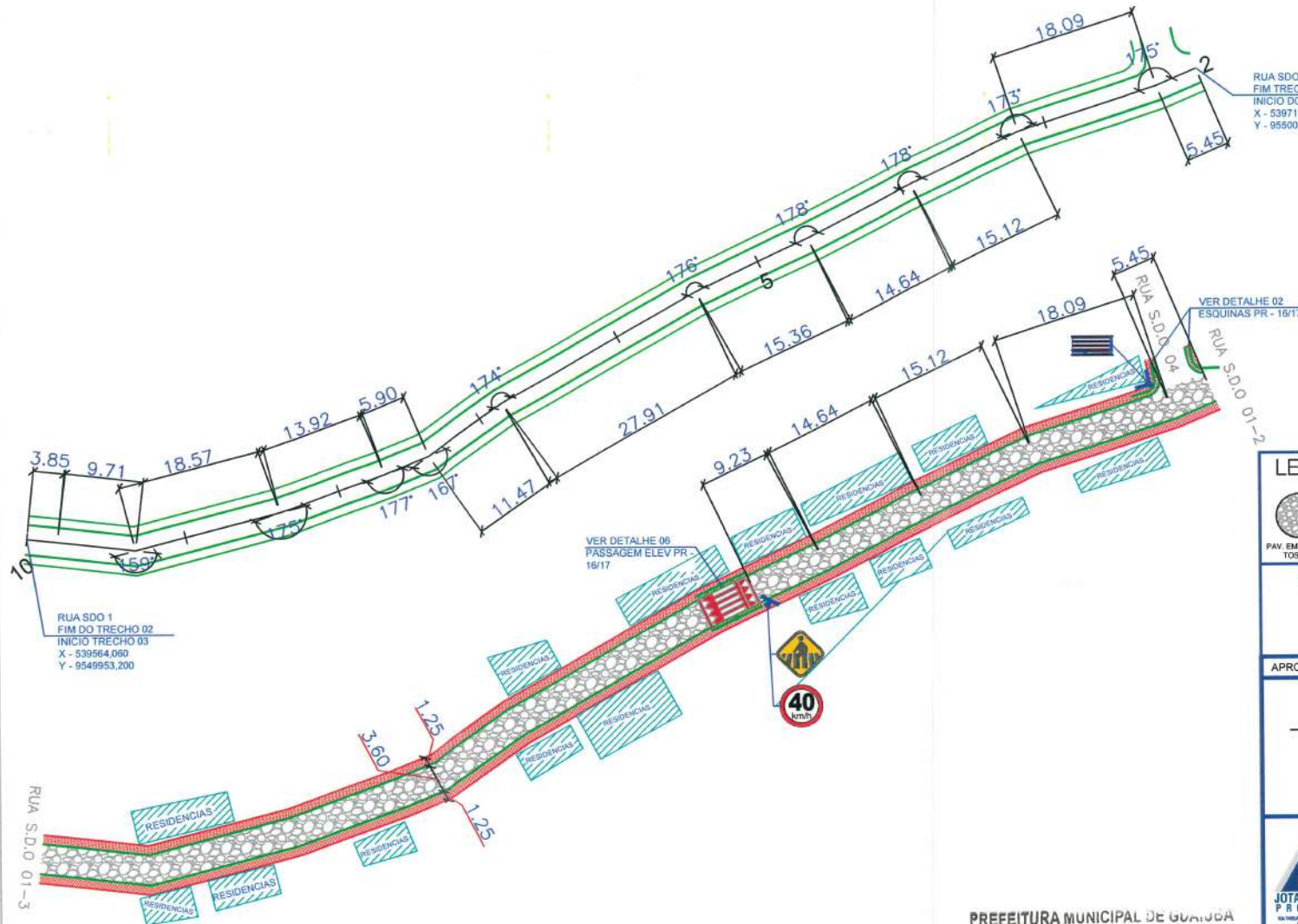
CARACTERÍSTICAS:
 TARJA CIRCULAR - Ø=0,80m
 TARJA DIAGONAL - 0,07m

COR:
 FUNDO - BRANCO
 TARJA - VERMELHA
 SIMBOLO - PRETO
 LETRAS - PRETAS
 VERSO - PRETO

PLACAS	COD.	DIMENSÕES (cm)	QUANTIDADE (un)
	R-32b	0,80 x 0,80	01

CARACTERÍSTICAS:
 LADO - 0,80m
 ORLA EXTERNA - 0,01m
 ORLA INTERNA - 0,02m

COR:
 FUNDO - AMARELO
 ORLA EXTERNA - PRETO
 ORLA INTERNA - AMARELA
 LETRAS - PRETAS
 VERSO - PRETO



LEGENDA:



- OBSERVAÇÕES**
- DISTANCIA ENTRE ESCAS E DE 20 METROS
 - VER DETALHES DAS PASSAGENS ELEVADAS
 - VER DETALHES DE PISO PODOATIL NAS ESQUINAS

APROVAÇÃO:

PROPRIETÁRIO: _____ FISCALIZAÇÃO: _____

Cláudio José Barros
 CLÁUDIO JOSÉ BARROS BARROS
 Eng.º CIVIL
 CREA/CE. 13.419-D

PREFEITURA MUNICIPAL DE GUAJUÍBA

DESENHO: 01/01 PRANCHA Nº: 07/18

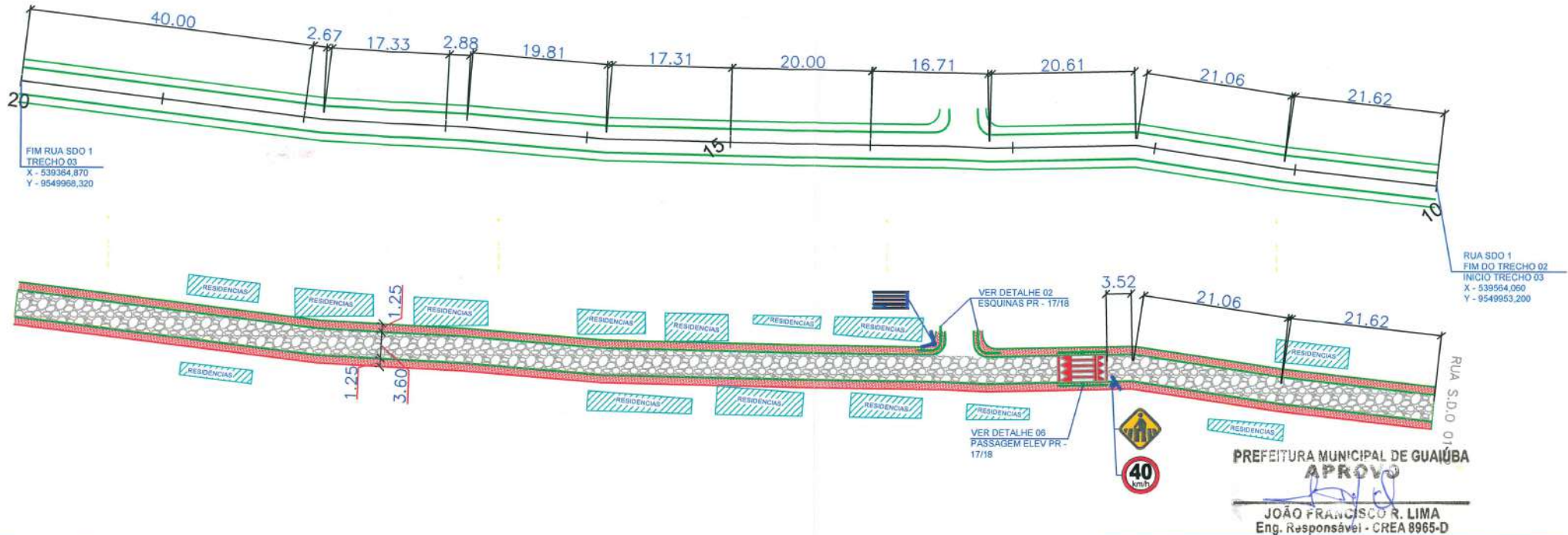
PAVIMENTAÇÃO EM PEDRA TOSCA NA LOCALIDADE DE MATA FRESCA

PLANTA BAIXA DAS RUAS
 DETALHAMENTO RUA S.D.O 01 - TRECHO 02

LOCAL:	CE-005 - LOCALIDADE DE MATA FRESCA - GUAJUÍBA - CEARÁ	ESCALA:	1/1000
PROJETISTA:	CLÁUDIO JOSÉ BARROS BARROS - CREA CE. 13.419-D	DATA:	DEZEMBRO / 2018
PROPRIETÁRIO:	PREFEITURA MUNICIPAL DE GUAJUÍBA	ARQUIVO:	PAV. EM PEDRA TOSCA EM MATA FRESCA-02.11.2020.DWG
DESENHISTA:			

PL. RUAS S.D.O 01 TRECHO 02 - 160,00 m
 Esc 1:600

PREFEITURA MUNICIPAL DE GUAJUÍBA
APROVO
 JOÃO FRANCISCO R. LIMA
 Eng. Responsável - CREA 8965-D



PL. RUAS S.D.O 01 TRECHO 03 - 200,00 m

Esc 1:600

PLACAS	COD.	DIMENSÕES (cm)	QUANTIDADE (un)
	R-1	Ø = 0,80	01
	R-19	Ø = 0,80	00

CARACTERÍSTICAS:
 TARJA CIRCULAR - Ø=0,80m
 TARJA DIAGONAL - 0,07m

COR:
 FUNDO - BRANCO
 TARJA - VERMELHA
 SIMBOLO - PRETO
 LETRAS - PRETAS
 VERSO - PRETO

PLACAS	COD.	DIMENSÕES (cm)	QUANTIDADE (un)
	R-32b	0,80 x 0,80	01

CARACTERÍSTICAS:
 LADO - 0,80m
 ORLA EXTERNA - 0,01m
 ORLA INTERNA - 0,02m

COR:
 FUNDO - AMARELO
 ORLA EXTERNA - PRETO
 ORLA INTERNA - AMARELA
 LETRAS - PRETAS
 VERSO - PRETO

PLACAS	COD.	DIMENSÕES (cm)	QUANTIDADE (un)
	--	0,64 x 0,30	01

LEGENDA:

PAV. EM PEDRA TOSCA	MEIO-FIO	LIMITE DA RUA	PASSARELA ELEVADA	PISO EM BLOQUETE	PISO PODOTÁTIL	CERCAS

OBSERVAÇÕES

- DISTANCIA ENTRE ESCAS E DE 20 METROS
- VER DETALHES DAS PASSAGENS ELEVADAS
- VER DETALHES DE PISO PODOTÁTIL NAS ESQUINAS

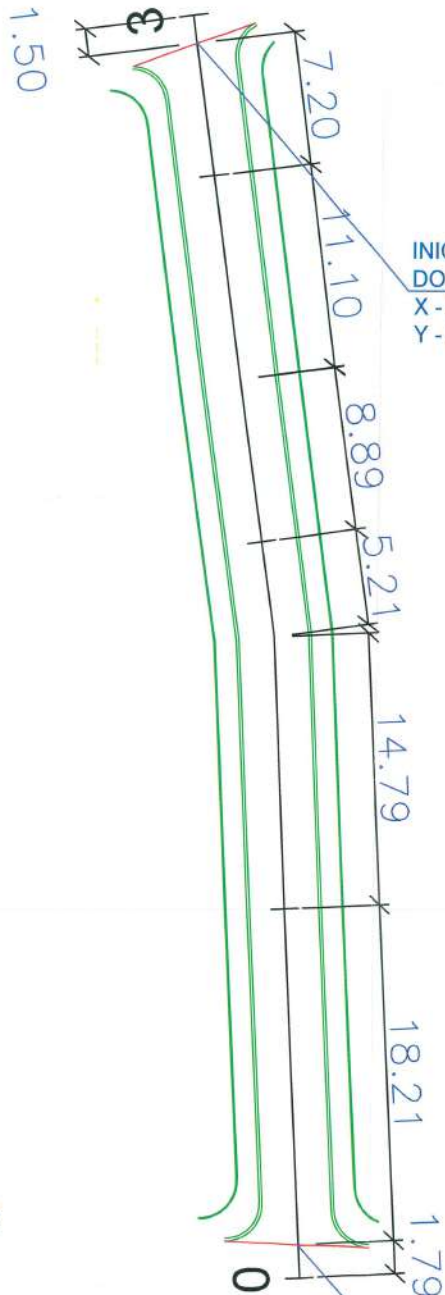
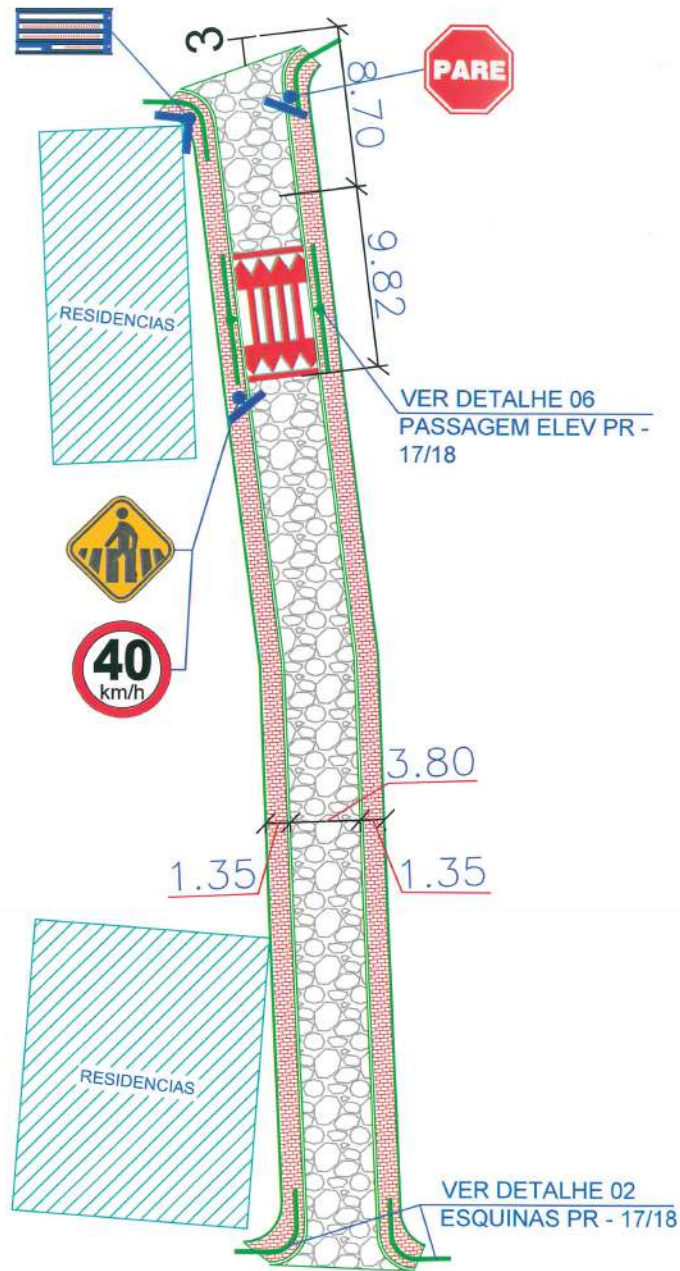
APROVAÇÃO:

CLÁUDIO JOSÉ QUEIROZ BARROS
 ENG. CIVIL
 CREA-CE. 13.419-D

 JOTA BARROS PROJETOS <small>PROJETO DE ARQUITETURA E ENGENHARIA</small> <small>AV. MARACÁ, 100 - JARDIM BELLA VISTA - GUAIUBA - CE</small> <small>WWW.JOTABARROS.COM.BR</small>	PREFEITURA MUNICIPAL DE GUAIUBA 01/01 08/18 PAVIMENTAÇÃO EM PEDRA TOSCA NA LOCALIDADE DE MATA FRESCA
PLANTA BAIXA DAS RUAS DETALHAMENTO RUA S.D.O 01 - TRECHO 03	

LOCAL:	CE-060 - LOCALIDADE DE MATA FRESCA - GUAIUBA - CEARÁ	ESCALA:	1 / 600
PROJETISTA:	CLÁUDIO JOSÉ QUEIROZ BARROS - CREA CE. 13.419-D	DATA:	DEZEMBRO / 2019
PROPRIETÁRIO:	PREFEITURA MUNICIPAL DE GUAIUBA	ARQUIVO:	PAV. EM PEDRA TOSCA EM MATA FRESCA-03.11.2020.DWG

PREFEITURA MUNICIPAL DE GUAIUBA
ESTADO DO CEARÁ



PLACAS	COD.	DIMENSÕES (cm)	QUANTIDADE (un)
	--	0,64 x 0,30	00

PLACAS	COD.	DIMENSÕES (cm)	QUANTIDADE (un)
	R-1	Ø = 0,80	01
	R-19	Ø = 0,80	01

CARACTERÍSTICAS:
 TARJA CIRCULAR - Ø=0,80m
 TARJA DIAGONAL - 0,07m
 COR:
 FUNDO - BRANCO
 TARJA - VERMELHA
 SIMBOLO - PRETO
 LETRAS - PRETAS
 VERSO - PRETO

PLACAS	COD.	DIMENSÕES (cm)	QUANTIDADE (un)
	R-32b	0,80 x 0,80	01

CARACTERÍSTICAS:
 LADO - 0,80m
 ORLA EXTERNA - 0,01m
 ORLA INTERNA - 0,02m
 COR:
 FUNDO - AMARELO
 ORLA EXTERNA - PRETO
 ORLA INTERNA - AMARELA
 LETRAS - PRETAS
 VERSO - PRETO

PREFEITURA MUNICIPAL DE GUAÍUBA
APROVO
 JOÃO FRANCISCO R. LIMA
 Eng. Responsável - CREA 8965-D

LEGENDA:

PAV. EM PEDRA TOSCA	MEIO-FIO	LIMITE DA RUA	PASSARELA ELEVADA	PISO EM BLOQUETE	PISO PODOATIL	CERCAS

OBSERVAÇÕES:
 - DISTANCIA ENTRE ESCAS E DE 20 METROS
 - VER DETALHES DAS PASSAGENS ELEVADAS
 - VER DETALHES DE PISO PODOATIL NAS ESQUINAS

APROVAÇÃO:

PROPRIETÁRIO: _____ FISCALIZAÇÃO: _____

Cláudio José Queiroz Barros
 CLÁUDIO JOSÉ QUEIROZ BARROS
 ENG. CIVIL
 CREA-CE: 13.419-D

PREFEITURA MUNICIPAL DE GUAÍUBA

DESENHO	FRANCHA Nº
01/01	09/18

PAVIMENTAÇÃO EM PEDRA TOSCA NA LOCALIDADE DE MATA FRESCA

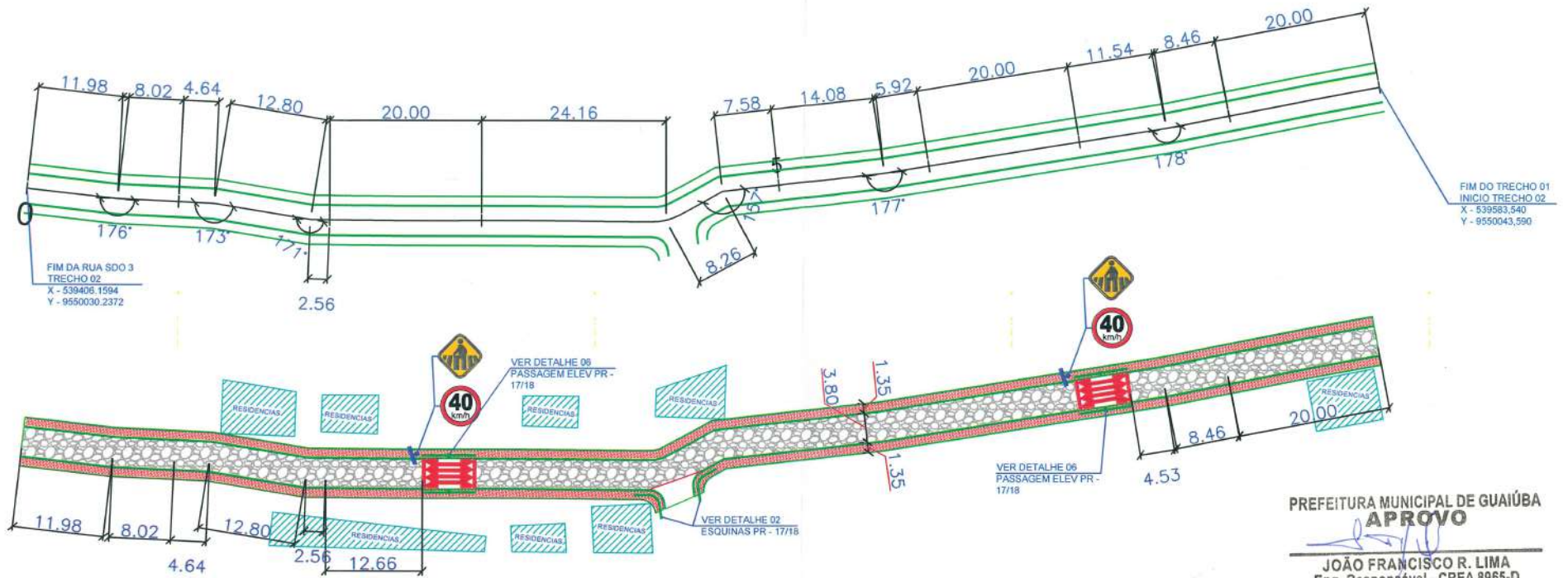
PLANTA BAIXA DAS RUAS
 DETALHAMENTO RUA S.D.O 02

LOCAL:	CE-092 - LOCALIDADE DE MATA FRESCA - GUAÍUBA - CEARÁ	ESCALA:	
PROJETISTA:	CLÁUDIO JOSÉ QUEIROZ BARROS - CREA-CE: 13.419-D	PROPRIETÁRIO:	PREFEITURA MUNICIPAL DE GUAÍUBA
DESENHISTA:		DATA:	
ARQUIVO:	PAV. EM PEDRA TOSCA EM MATA FRESCA-03.11.2020.DWG	DECEMBER / 2019	

PL. RUAS S.D.O 02 - 65,40 m
 Esc 1:300

INICIO RUA SDO 2 - 1,79 m
 DO EIXO DA RUA SDO 01
 X - 539497,5679
 Y - 9549960,3322





PL. RUAS S.D.O 03 TRECHO 02 - 180,00 m

Esc 1:600

PREFEITURA MUNICIPAL DE GUAÍUBA
APROVO

JOÃO FRANCISCO R. LIMA
Eng. Responsável - CREA 8965-D

LEGENDA:



OBSERVAÇÕES

- DISTANCIA ENTRE ESCAS E DE 20 METROS
- VER DETALHES DAS PASSAGENS ELEVADAS
- VER DETALHES DE PISO PODOTÁTIL NAS ESQUINAS

APROVAÇÃO:

PROPRIETÁRIO _____ FISCALIZAÇÃO _____

Cláudio José Queiroz Barros
CLÁUDIO JOSÉ QUEIROZ BARROS
ENGR. CIVIL
CREA/CE - 13.419 D

	PREFEITURA MUNICIPAL DE GUAÍUBA		DESENHO	PRIMEIRA VZ
	PAVIMENTAÇÃO EM PEDRA TOSCA NA LOCALIDADE DE MATA FRESCA		01/01	10/18
PLANTA BAIXA DAS RUAS DETALHAMENTO RUA S.D.O 03 - TRECHO 02				

LOCAL:	CE-060 - LOCALIDADE DE MATA FRESCA - GUAÍUBA - CEARA	ESCALA:	1 : 600
PROJETISTA:	CLÁUDIO JOSÉ QUEIROZ BARROS - CREA CE 13.419 D	DATA:	DEZEMBRO / 2010
PROPRIETÁRIO:	PREFEITURA MUNICIPAL DE GUAÍUBA	ARQUIVO:	PAV. EM PEDRA TOSCA EM MATA FRESCA.03.11.2020.DWG



PLACAS	COD.	DIMENSÕES (cm)	QUANTIDADE (un)
	R-1	Ø = 0,80	02
	R-19	Ø = 0,80	00

CARACTERÍSTICAS:
TARJA CIRCULAR - Ø=0,80m
TARJA DIAGONAL - 0,07m

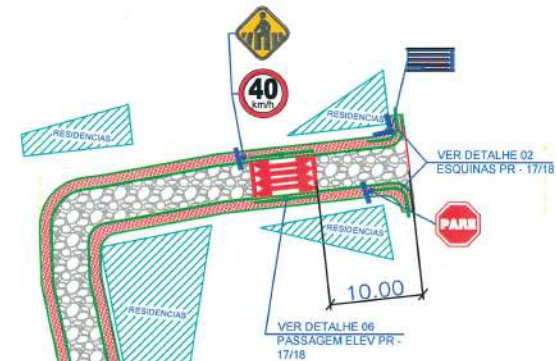
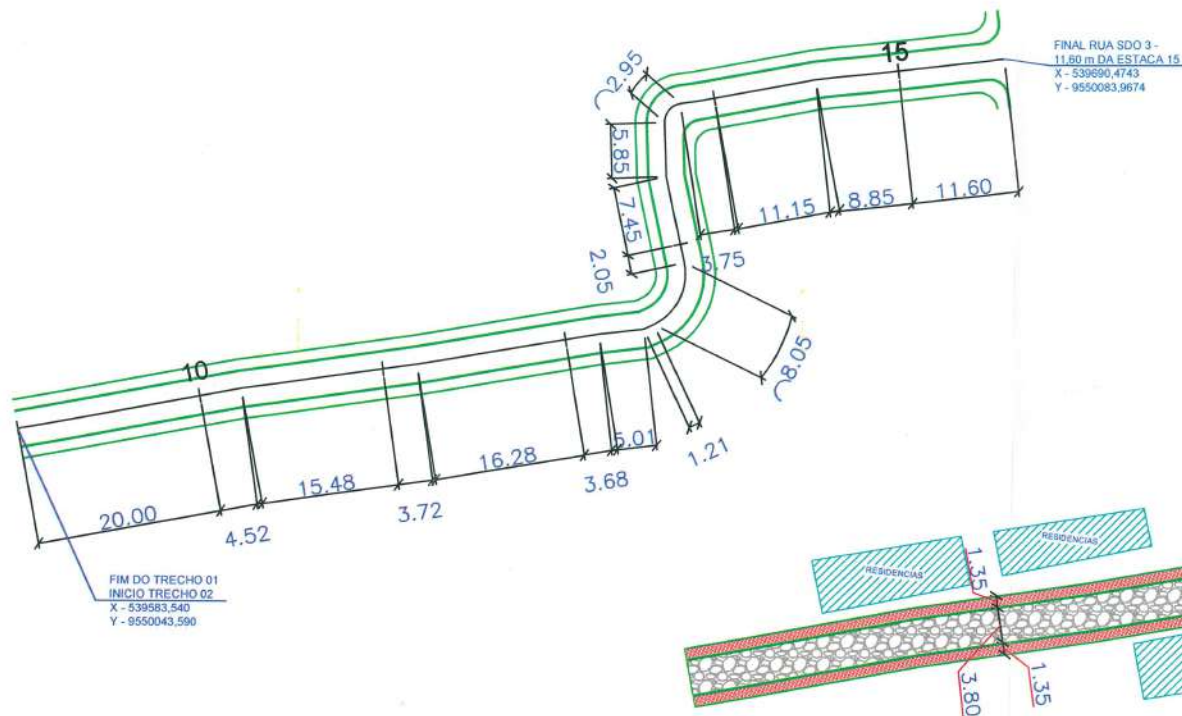
COR:
FUNDO - BRANCO
TARJA - VERMELHA
SIMBOLO - PRETO
LETRAS - PRETAS
VERSO - PRETO

PLACAS	COD.	DIMENSÕES (cm)	QUANTIDADE (un)
	R-32b	0,80 x 0,80	02

CARACTERÍSTICAS:
LADO - 0,80m
ORLA EXTERNA - 0,01m
ORLA INTERNA - 0,02m

COR:
FUNDO - AMARELO
ORLA EXTERNA - PRETO
ORLA INTERNA - AMARELA
LETRAS - PRETAS
VERSO - PRETO

PLACAS	COD.	DIMENSÕES (cm)	QUANTIDADE (un)
	--	0,64 x 0,30	01



PREFEITURA MUNICIPAL DE GUAÍUBA
APROVO
 JOÃO FRANCISCO R. LIMA
 Eng. Responsável - CREA 8965-D

PL. RUAS S.D.O 03 TRECHO 01 - 131,60 m

Esc 1:600

LEGENDA:



- OBSERVAÇÕES**
- DISTANCIA ENTRE ESCAS E DE 20 METROS
 - VER DETALHES DAS PASSAGENS ELEVADAS
 - VER DETALHES DE PISO PODOATIL NAS ESQUINAS

APROVAÇÃO:

PROPRIETÁRIO: _____ FISCALIZAÇÃO: _____

Cláudio José Queiroz Barros
 CLÁUDIO JOSÉ QUEIROZ BARROS
 ENGRº CIVIL
 CREA-CE 13.419-D

PREFEITURA MUNICIPAL DE GUAÍUBA

DESENHO: 01/01 PRANCHAS Nº: 11/18

PAVIMENTAÇÃO EM PEDRA TOSCA NA LOCALIDADE DE MATA FRESCA

JOTA BARROS PROJETOS

PLANTA BAIXA DAS RUAS
 DETALHAMENTO RUA S.D.O 03 - TRECHO 01

LOCAL:	CE-090 - LOCALIDADE DE MATA FRESCA - GUAÍUBA - CEARÁ	ESCALA:	1 / 600
PROJETISTA:	CLÁUDIO JOSÉ QUEIROZ BARROS - CREA CE 13.419 D	DESENHISTA:	DATA:
PROPRIETÁRIO:	PREFEITURA MUNICIPAL DE GUAÍUBA	ARQUIVO:	PAV. EM PEDRA TOSCA EM MATA FRESCA-03.11.2020.DWG
DESENHISTA:			DEZEMBRO / 2019

PLACAS	COD.	DIMENSÕES (cm)	QUANTIDADE (un)
	R-1	Ø = 0,80	01
	R-19	Ø = 0,80	01

PLACAS	COD.	DIMENSÕES (cm)	QUANTIDADE (un)
	R-32b	0,80 x 0,80	01

PLACAS	COD.	DIMENSÕES (cm)	QUANTIDADE (un)
	--	0,64 x 0,30	00

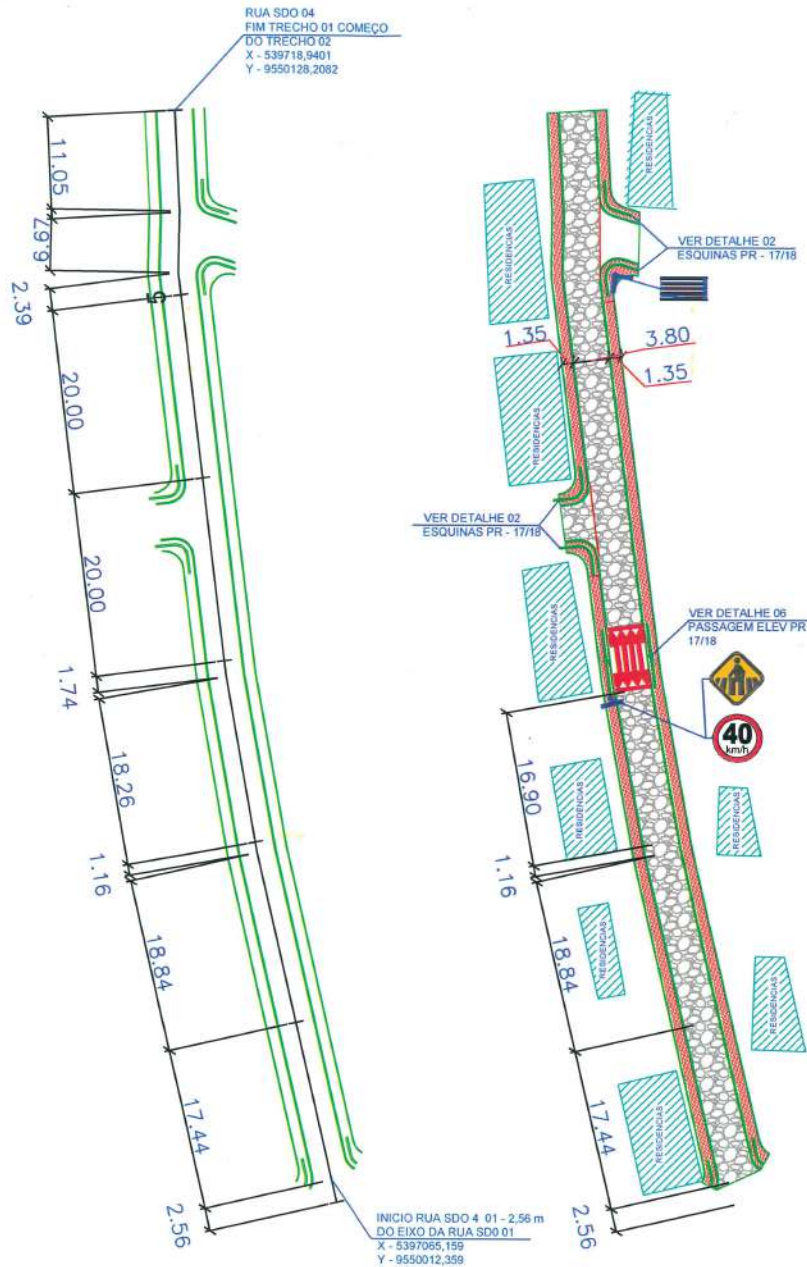
CARACTERÍSTICAS:
 TARJA CIRCULAR - Ø=0,80m
 TARJA DIAGONAL - 0,07m

COR:
 FUNDO - BRANCO
 TARJA - VERMELHA
 SIMBOLO - PRETO
 LETRAS - PRETAS
 VERSO - PRETO

CARACTERÍSTICAS:
 LADO - 0,80m
 ORLA EXTERNA - 0,01m
 ORLA INTERNA - 0,02m

COR:
 FUNDO - AMARELO
 ORLA EXTERNA - PRETO
 ORLA INTERNA - AMARELA
 LETRAS - PRETAS
 VERSO - PRETO





PLACAS	COD.	DIMENSÕES (cm)	QUANTIDADE (un)
	---	0,64 x 0,30	01

PLACAS	COD.	DIMENSÕES (cm)	QUANTIDADE (un)
	R-1	Ø = 0,80	01
	R-19	Ø = 0,80	00

CARACTERÍSTICAS:
TARJA CIRCULAR - Ø=0,80m
TARJA DIAGONAL - 0,07m

COR:
FUNDO - BRANCO
TARJA - VERMELHA
SIMBOLO - PRETO
LETRAS - PRETAS
VERSO - PRETO

PLACAS	COD.	DIMENSÕES (cm)	QUANTIDADE (un)
	R-32b	0,80 x 0,80	01

CARACTERÍSTICAS:
LADO - 0,80m
ORLA EXTERNA - 0,01m
ORLA INTERNA - 0,02m

COR:
FUNDO - AMARELO
ORLA EXTERNA - PRETO
ORLA INTERNA - AMARELA
LETRAS - PRETAS
VERSO - PRETO

PREFEITURA MUNICIPAL DE GUAÍUBA
APROVO

JOÃO FRANCISCO R. LIMA
Eng. Responsável - CREA 8965-D

LEGENDA:



OBSERVAÇÕES

- DISTANCIA ENTRE ESCAS E DE 20 METROS
- VER DETALHES DAS PASSAGENS ELEVADAS
- VER DETALHES DE PISO PODOTÁTIL NAS ESQUINAS

APROVAÇÃO:

PROPRIETÁRIO _____ FISCALIZAÇÃO _____

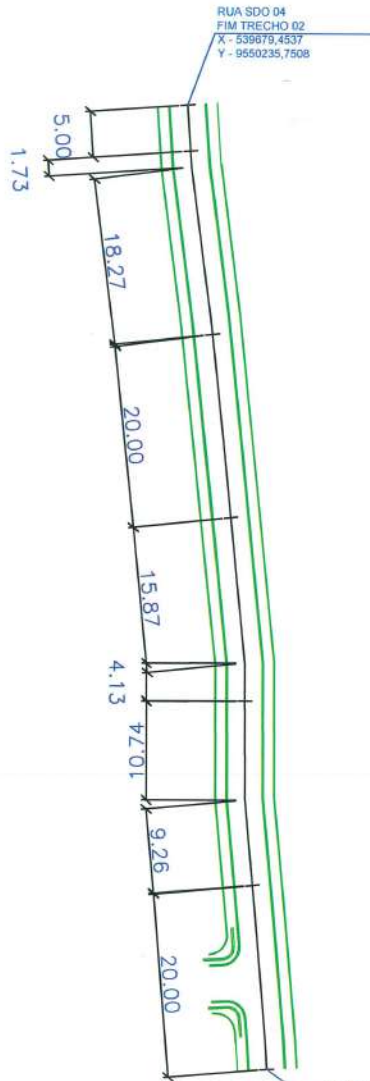
Claudio José Queiroz Barros
CLAUDIO JOSÉ QUEIROZ BARROS
ENG. CIVIL
CREA-CE: 13.419 D

	PREFEITURA MUNICIPAL DE GUAÍUBA		DESENHO	PRIMEIRA VZ
			01/01	12/18
PAVIMENTAÇÃO EM PEDRA TOSCA NA LOCALIDADE DE MATA FRESCA				
PLANTA BAIXA DAS RUAS DETALHAMENTO RUA S.D.O 04 - TRECHO 01				
LOCAL:	CE-090 - LOCALIDADE DE MATA FRESCA - GUAÍUBA - CEARÁ			
PROJETISTA:	CLÁUDIO JOSÉ QUEIROZ BARROS - CREA CE: 13.419 D	ESCALA:	1 / 800	
PROPRIETÁRIO:	PREFEITURA MUNICIPAL DE GUAÍUBA	DATA:		
DESENHISTA:		ARQUIVO:	PAV. EM PEDRA TOSCA EM MATA FRESCA-03.11.2020.DWG	
			DEZEMBRO / 2019	

PL. RUAS S.D.O 04 TRECHO 01 - 117,44 m

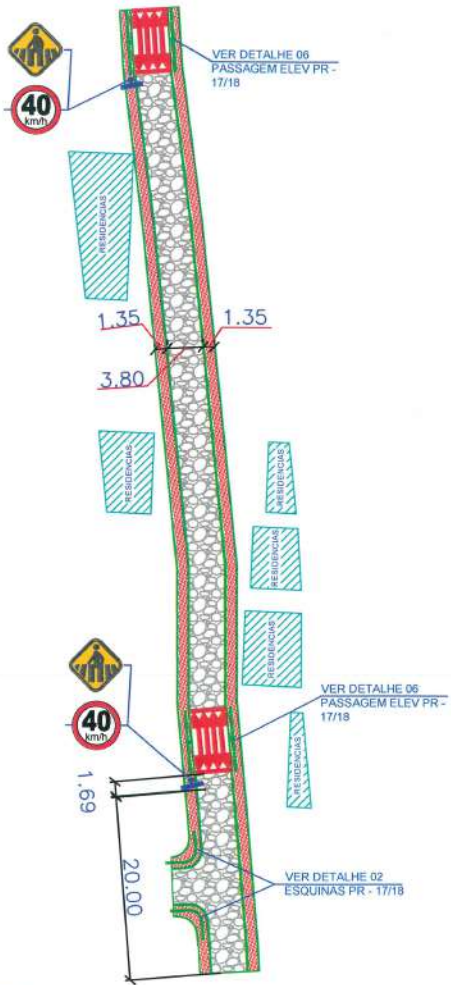
Esc 1:600





RUA SDO 04
FIM TRECHO 02
X - 539679,4537
Y - 9550235,7508

RUA SDO 04
FIM TRECHO 01 COMEÇO
DO TRECHO 02
X - 539718,9401
Y - 9550128,2082



VER DETALHE 06
PASSAGEM ELEV PR -
17/18

VER DETALHE 06
PASSAGEM ELEV PR -
17/18

VER DETALHE 02
ESQUINAS PR - 17/18

PLACAS	COD.	DIMENSÕES (cm)	QUANTIDADE (un)
	--	0,64 x 0,30	00

PLACAS	COD.	DIMENSÕES (cm)	QUANTIDADE (un)
	R-1	Ø = 0,80	01
	R-19	Ø = 0,80	00

CARACTERÍSTICAS:
TARJA CIRCULAR - Ø=0,80m
TARJA DIAGONAL - 0,07m

COR:
FUNDO - BRANCO
TARJA - VERMELHA
SIMBOLO - PRETO
LETRAS - PRETAS
VERSO - PRETO

PLACAS	COD.	DIMENSÕES (cm)	QUANTIDADE (un)
	R-32b	0,80 x 0,80	01

CARACTERÍSTICAS:
LADO - 0,80m
ORLA EXTERNA - 0,01m
ORLA INTERNA - 0,02m

COR:
FUNDO - AMARELO
ORLA EXTERNA - PRETO
ORLA INTERNA - AMARELA
LETRAS - PRETAS
VERSO - PRETO

PREFEITURA MUNICIPAL DE GUAÍUBA
APROVO

JOÃO FRANCISCO R. LIMA
Eng. Responsável - CREA 8965-D

LEGENDA:

- PAV. EM PEDRA TOSCA
- MEIO-FIO
- LIMITE DA RUA
- PASSARELA ELEVADA
- PISO EM BLOQUETE
- PISO PODOTÁTIL
- CERCAS

OBSERVAÇÕES

- DISTANCIA ENTRE ESCAS E DE 20 METROS
- VER DETALHES DAS PASSAGENS ELEVADAS
- VER DETALHES DE PISO PODOTÁTIL NAS ESQUINAS

APROVAÇÃO:

PROPRIETÁRIO: _____ FISCALIZAÇÃO: _____

CLÁUDIO JOSÉ GUERROZ BARROS
ENG. CIVIL
CREA-CE: 13.419 D

JOTA BARROS PROJETOS

PREFEITURA MUNICIPAL DE GUAÍUBA

PAVIMENTAÇÃO EM PEDRA TOSCA NA LOCALIDADE DE MATA FRESCA

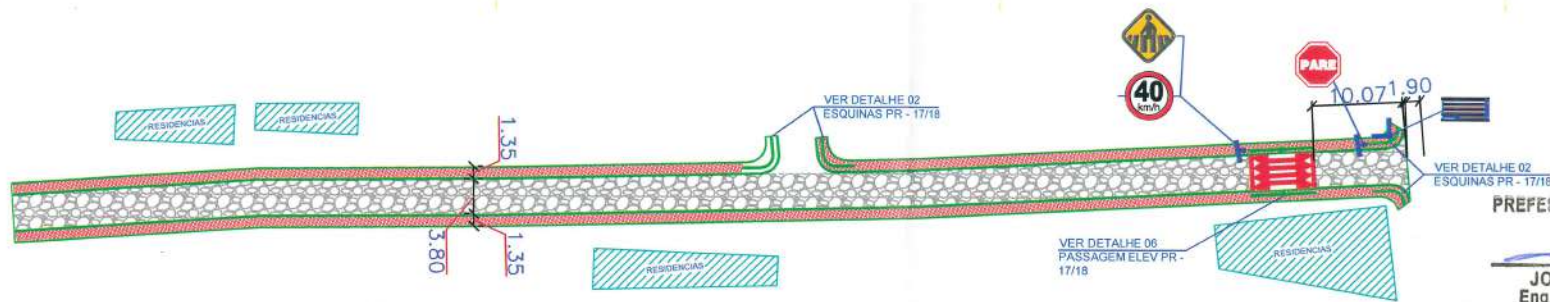
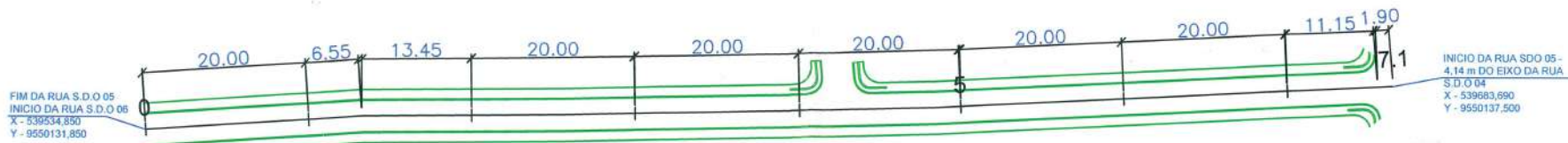
PLANTA BAIXA DAS RUAS
DETALHAMENTO RUA S.D.O 04 - TRECHO 02

LOCAL:	CE-000 - LOCALIDADE DE MATA FRESCA - GUAÍUBA - CEARA	DESENHO:	01/01	PRANCHINA Nº:	13/18
PROJETISTA:	CLÁUDIO JOSÉ GUERROZ BARROS - CREA CE: 13.419 D	ESCALA:			
PROPRIETÁRIO:	PREFEITURA MUNICIPAL DE GUAÍUBA	1/600			
DESENHISTA:		DATA:			
ARQUIVO:	PAV. EM PEDRA TOSCA EM MATA FRESCA-03-11-2020.DWG	DEZEMBRO / 2019			

PREFEITURA MUNICIPAL DE GUAÍUBA

PL. RUAS S.D.O 04 TRECHO 02 - 105,00 m

Esc 1:600



PREFEITURA MUNICIPAL DE GUAÍUBA
APROVO
 JOÃO FRANCISCO R. LIMA
 Eng. Responsável - CREA 8965-D

PL. RUAS S.D.O 05 - 151,15 m

Esc 1:600

LEGENDA:



- OBSERVAÇÕES**
- DISTANCIA ENTRE ESCAS E DE 20 METROS
 - VER DETALHES DAS PASSAGENS ELEVADAS
 - VER DETALHES DE PISO PODOTATIL NAS ESQUINAS

APROVAÇÃO:

PROPRIETÁRIO: _____ FISCALIZAÇÃO: _____
 CLÁUDIO JOSÉ QUEIROZ BARROS
 ENG. CIVIL
 CREA/CE: 13.419-D

PLACAS	COD.	DIMENSÕES (cm)	QUANTIDADE (un)
	R-1	Ø = 0,80	01
	R-19	Ø = 0,80	01

PLACAS	COD.	DIMENSÕES (cm)	QUANTIDADE (un)
	R-32b	0,80 x 0,80	01

PLACAS	COD.	DIMENSÕES (cm)	QUANTIDADE (un)
	--	0,64 x 0,30	01

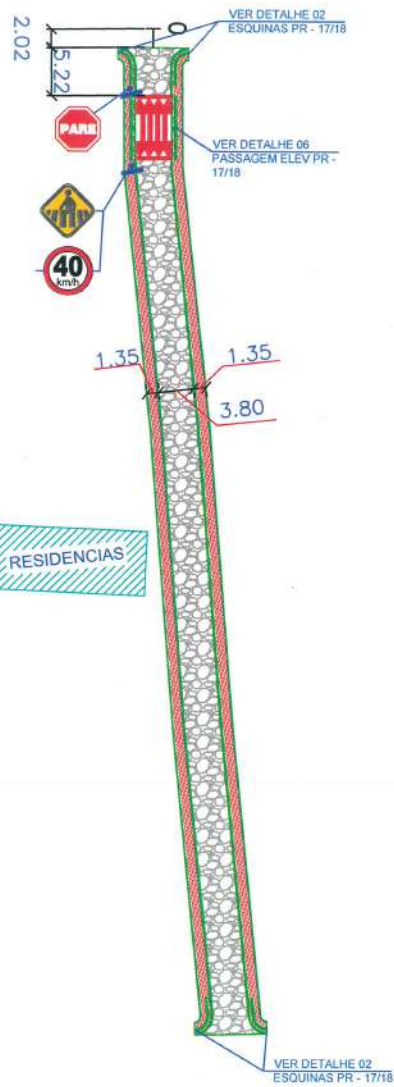
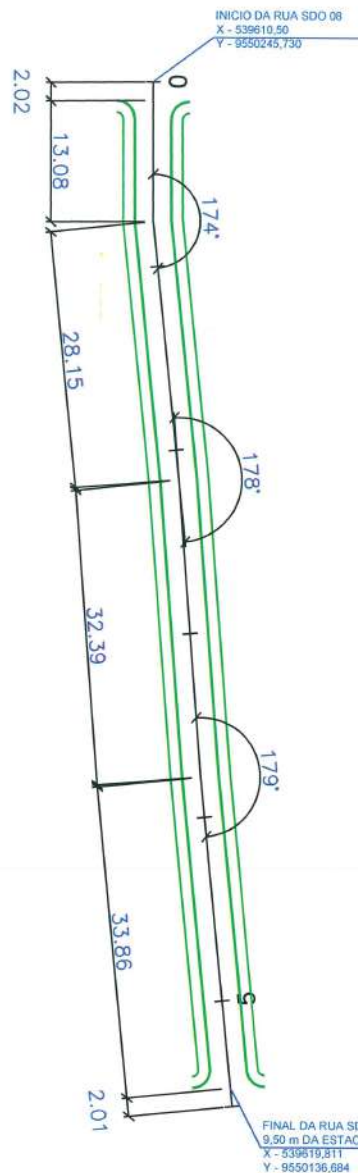
CARACTERÍSTICAS:
 LADO - 0,80m
 ORLA EXTERNA - 0,01m
 ORLA INTERNA - 0,02m

COR:
 FUNDO - AMARELO
 ORLA EXTERNA - PRETO
 ORLA INTERNA - AMARELA
 LETRAS - PRETAS
 VERSO - PRETO

CARACTERÍSTICAS:
 TARJA CIRCULAR - Ø=0,80m
 TARJA DIAGONAL - 0,07m

COR:
 FUNDO - BRANCO
 TARJA - VERMELHA
 SIMBOLO - PRETO
 LETRAS - PRETAS
 VERSO - PRETO

 JOTA BARROS PROJETOS <small>PROF. DR. CLÁUDIO JOSÉ QUEIROZ BARROS</small> <small>ENG. CIVIL</small> <small>CREA/CE: 13.419-D</small> <small>www.jotaprojetos.com.br</small>	PREFEITURA MUNICIPAL DE GUAÍUBA PAVIMENTAÇÃO EM PEDRA TOSCA NA LOCALIDADE DE MATA FRESCA	GEÓMETRO: 01/01 PRONCHA Nº: 14/18
	PLANTA BAIXA DAS RUAS DETALHAMENTO RUA S.D.O 05	
LOCAL: CE-060 - LOCALIDADE DE MATA FRESCA - GUAÍUBA - CEARA	PROJETISTA: CLÁUDIO JOSÉ QUEIROZ BARROS - CREA CE: 13.419-D	ESCALA: 1/600
PROPRIETÁRIO: PREFEITURA MUNICIPAL DE GUAÍUBA	DESENHISTA:	DATA:
ARQUIVO: PAV. EM PEDRA TOSCA EM MATA FRESCA-01.11.2020 DWG	DEZEMBRO / 2019	 PREFEITURA MUNICIPAL DE GUAÍUBA <small>RECONSTRUÇÃO DA CIDADE</small>



PLACAS	COD.	DIMENSÕES (cm)	QUANTIDADE (un)
	--	0,64 x 0,30	00

PLACAS	COD.	DIMENSÕES (cm)	QUANTIDADE (un)
	R-1	Ø = 0,80	01
	R-19	Ø = 0,80	01

CARACTERÍSTICAS:
 TARJA CIRCULAR - Ø=0,80m
 TARJA DIAGONAL - 0,07m
COR:
 FUNDO - BRANCO
 TARJA - VERMELHA
 SIMBOLO - PRETO
 LETRAS - PRETAS
 VERSO - PRETO

PLACAS	COD.	DIMENSÕES (cm)	QUANTIDADE (un)
	R-32b	0,80 x 0,80	01

PREFEITURA MUNICIPAL DE GUAÍUBA

APROVO

JOÃO FRANCISCO R. LIMA
Eng. Responsável - CREA 8965-D

CARACTERÍSTICAS:
 LADO - 0,80m
 ORLA EXTERNA - 0,01m
 ORLA INTERNA - 0,02m

COR:
 FUNDO - AMARELO
 ORLA EXTERNA - PRETO
 ORLA INTERNA - AMARELA
 LETRAS - PRETAS
 VERSO - PRETO

LEGENDA:



OBSERVAÇÕES

- DISTANCIA ENTRE ESCAS E DE 20 METROS
- VER DETALHES DAS PASSAGENS ELEVADAS
- VER DETALHES DE PISO PODOTÁTIL NAS ESQUINAS

APROVAÇÃO:

PROPRIETÁRIO: _____ FISCALIZAÇÃO: _____

Claudio Jose Barros
CLAUDIO JOSÉ QUEIROZ BARROS
ENGRº CIVIL
CREA-CE: 13.419-D



PREFEITURA MUNICIPAL DE GUAÍUBA

DESENHO: PRANCHA Nº
01/01 15/18

PAVIMENTAÇÃO EM PEDRA TOSCA NA LOCALIDADE DE MATA FRESCA

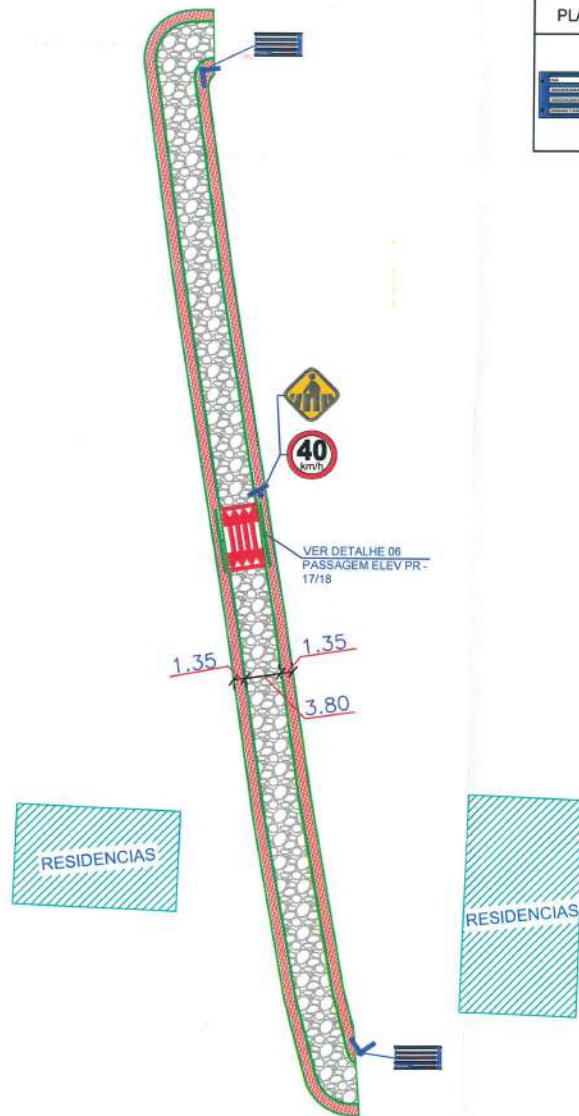
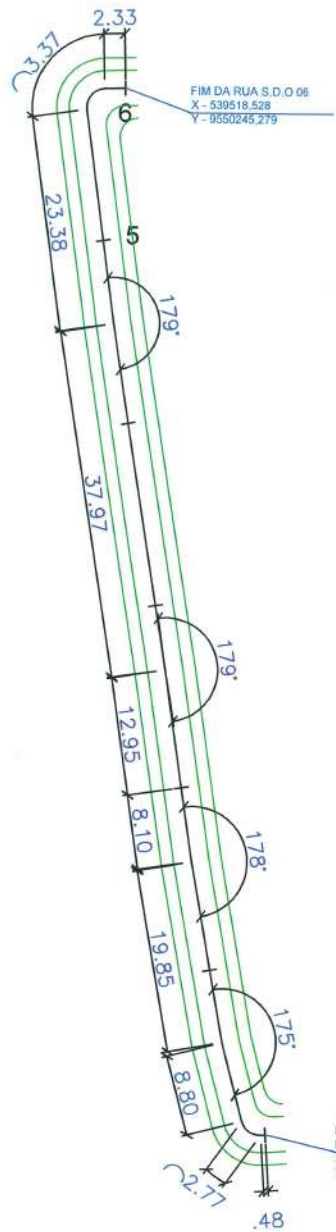
PLANTA BAIXA DAS RUAS
DETALHAMENTO RUA S.D.O 06

LOCAL:	CE-060 - LOCALIDADE DE MATA FRESCA - GUAÍUBA - CEARÁ	ESCALA:	
PROJETISTA:	CLAUDIO JOSÉ QUEIROZ BARROS - CREA CE: 13.419-D	PROPRIETÁRIO:	PREFEITURA MUNICIPAL DE GUAÍUBA
DESENHISTA:		DATA:	
ARQUIVO:	PAV. EM PEDRA TOSCA EM MATA FRESCA-03.11.2020.DWG	DESEMPENHO:	DEZEMBRO / 2019



PL. RUAS S.D.O 06 - 107,47 m

Esc 1:600



PLACAS	COD.	DIMENSÕES (cm)	QUANTIDADE (un)
	--	0,64 x 0,30	03

PLACAS	COD.	DIMENSÕES (cm)	QUANTIDADE (un)
	R-1	Ø = 0,80	01
	R-19	Ø = 0,80	00

CARACTERÍSTICAS:
 TARJA CIRCULAR - Ø=0,80m
 TARJA DIAGONAL - 0,07m

COR:
 FUNDO - BRANCO
 TARJA - VERMELHA
 SIMBOLO - PRETO
 LETRAS - PRETAS
 VERSO - PRETO

PLACAS	COD.	DIMENSÕES (cm)	QUANTIDADE (un)
	R-32b	0,80 x 0,80	01

CARACTERÍSTICAS:
 LADO - 0,80m
 ORLA EXTERNA - 0,01m
 ORLA INTERNA - 0,02m

COR:
 FUNDO - AMARELO
 ORLA EXTERNA - PRETO
 ORLA INTERNA - AMARELA
 LETRAS - PRETAS
 VERSO - PRETO

PREFEITURA MUNICIPAL DE GUAÍUBA
APROVO
 JOÃO FRANCISCO R. LIMA
 Eng. Responsável / CREA 8965-D

LEGENDA:



OBSERVAÇÕES

- DISTANCIA ENTRE ESCAS E DE 20 METROS
- VER DETALHES DAS PASSAGENS ELEVADAS
- VER DETALHES DE PISO PODOATIL NAS ESQUINAS

APROVAÇÃO:

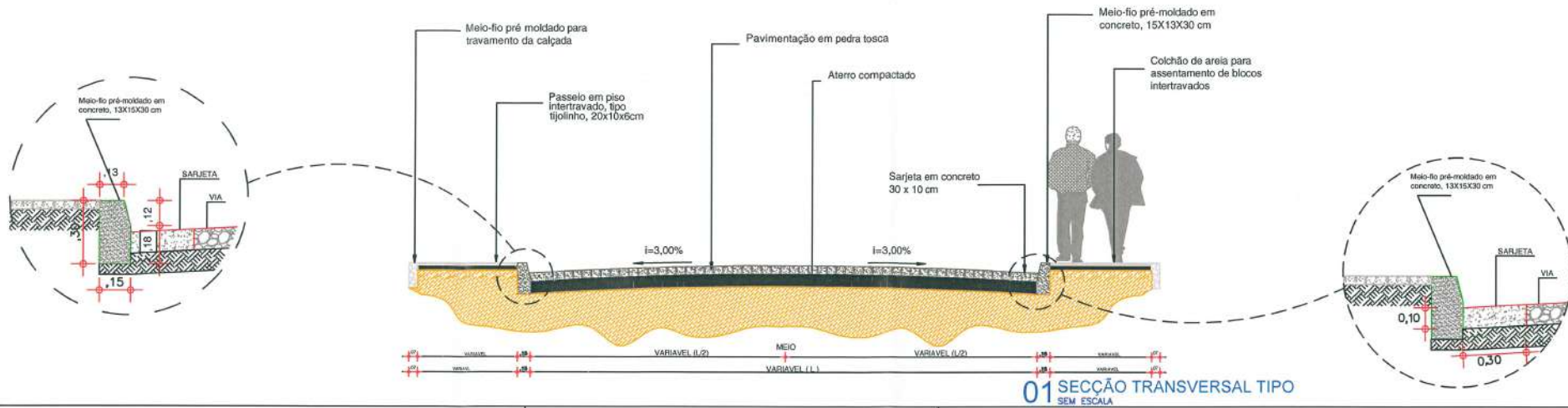
PROPRIETÁRIO: _____ FISCALIZAÇÃO: _____
 CLÁUDIO JOSÉ QUEIROZ BARROS
 ENG. CIVIL
 CREA-CE: 13.419-D

 JOTA BARROS PROJETOS RUA TRINHA, ANEXO 01, 13011-000, GUAÍUBA, CE FONE: (85) 3333-1111 www.jotabarros.com.br	PREFEITURA MUNICIPAL DE GUAÍUBA		DESENHO:	PRANCHETA Nº:
	PAVIMENTAÇÃO EM PEDRA TOSCA NA LOCALIDADE DE MATA FRESCA		01/01	16/18
PLANTA BAIXA DAS RUAS DETALHAMENTO RUA S.D.O 08				
LOCAL:	CE 080 - LOCALIDADE DE MATA FRESCA - GUAÍUBA - CEARÁ			
PROJETISTA:	CLÁUDIO JOSÉ QUEIROZ BARROS - CREA CE: 13.419-D	ESCALA:		
PROPRIETÁRIO:	PREFEITURA MUNICIPAL DE GUAÍUBA	1/800		
DESENHISTA:		DATA:		
ARQUIVO:	PAV. EM PEDRA TOSCA EM MATA FRESCA-03 11 2020.DWG	DEZEMBRO / 2019		

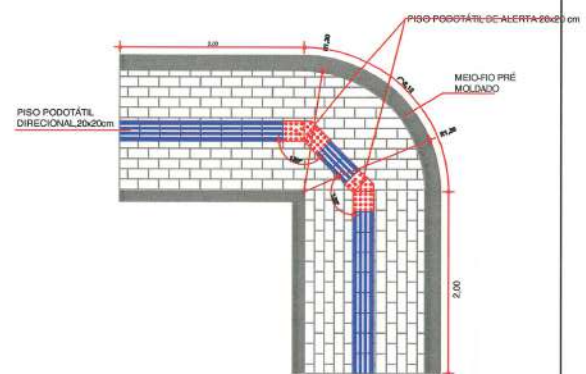
PL. RUAS S.D.O 08 - 120,00 m

Esc 1:600





01 SEÇÃO TRANSVERSAL TIPO
SEM ESCALA

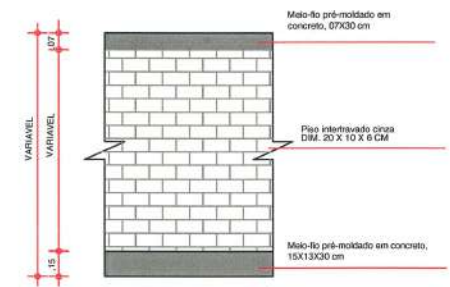


02 DET. ESQUINA
SEM ESCALA



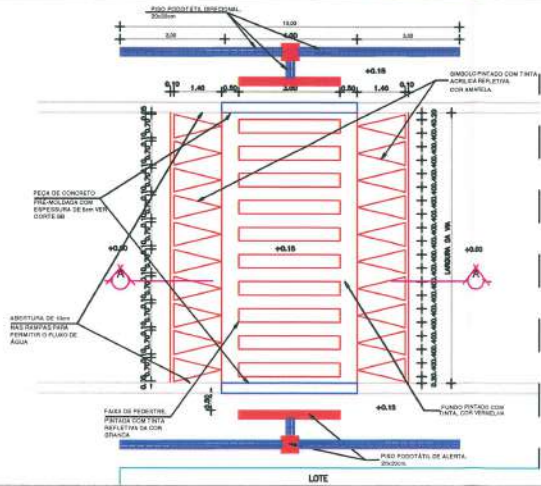
03 PISO PODOTÁTIL DE ALERTA
SEM ESCALA

04 PISO PODOTÁTIL DIRECIONAL
SEM ESCALA



05 PAGINAÇÃO DAS CALÇADAS
SEM ESCALA

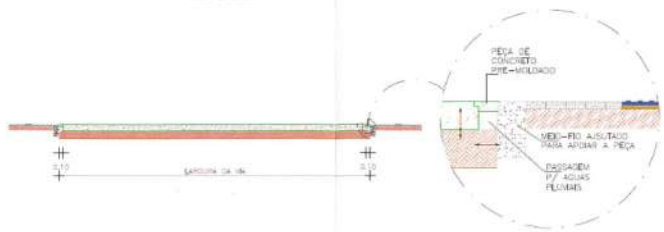
PREFEITURA MUNICIPAL DE GUAÍUBA
APROVO
JOÃO FRANCISCO R. LIMA
Eng. Responsável - CREA 8966-D



06 PASSAGEM ELEVADA DE PEDESTRES
SEM ESCALA

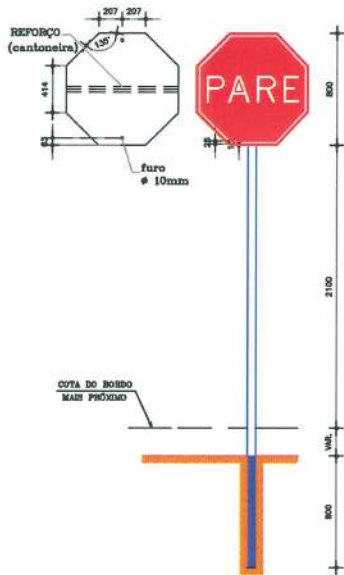


08 PASSAGEM ELEVADA DE PEDESTRES CORTE BB
SEM ESCALA

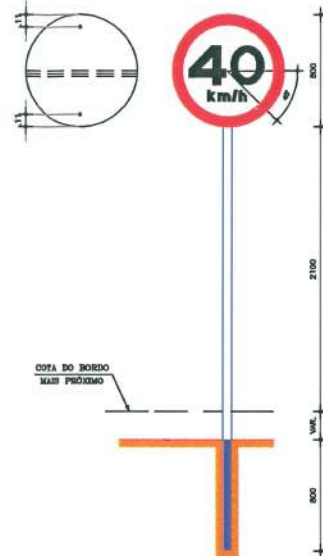


APROVAÇÃO:		PROPRIETÁRIO	FISCALIZAÇÃO
		 CLAUDIO JOSÉ QUEIROZ BARROS ENG. CIVIL CREA-CE: 13.419-D	
PREFEITURA MUNICIPAL DE GUAÍUBA		DESENHO	PRANCHAS Nº
		01/01	17/18
PAVIMENTAÇÃO EM PEDRA TOSCA NA LOCALIDADE DE MATA FRESCA			
DETALHES			
LOCAL:	CE-990 - LOCALIDADE DE MATA FRESCA - GUAÍUBA - CEARÁ		
PROJETISTA:	CLAUDIO JOSÉ QUEIROZ BARROS - CREA-CE: 13.419-D		
PROPRIETÁRIO:	PREFEITURA MUNICIPAL DE GUAÍUBA		
DESENHISTA:			
ARQUIVO:	PAV. EM PEDRA TOSCA EM MATA FRESCA.DWG		
ESCALA:	1 / 600		
DATA:	DEZEMBRO / 2019		
 PREFEITURA MUNICIPAL DE GUAÍUBA GOVERNADOR: PAULO SÉBASTIÃO			

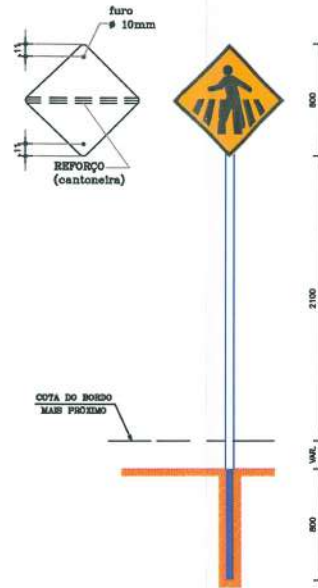
PLACA DE REGULAMENTAÇÃO



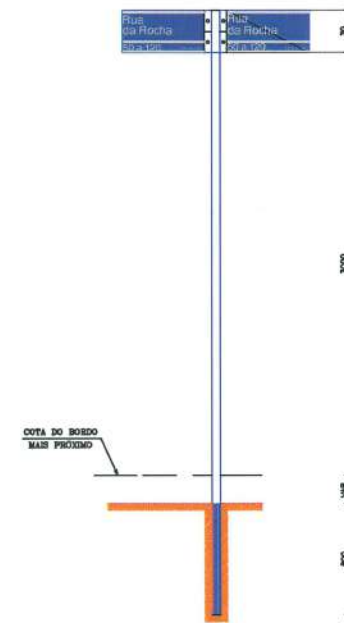
PLACA DE REGULAMENTAÇÃO



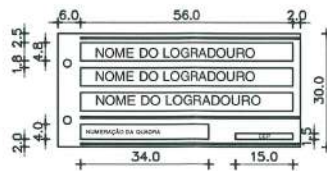
PLACA DE ADVERTÊNCIA



PLACA DE IDENTIFICAÇÃO DO LOGRADOURO



PREFEITURA MUNICIPAL DE GUAÍUBA
APROVADO
 João Francisco R. Lima
 Eng. Responsável - CREA 8965-D



ESPECIFICAÇÕES TIPOGRAFICAS:

FONTE : Helvética ligth

ALTURA:

Tipo e nome(s): 4,8 cm

Numeração: 4,0 cm

CEP: 1,5 cm

MATERIAIS:

PLACA: Chapa de aço galvanizado com pintura eletrolítica, com 0,95 cm de espessura, na cor azul mineral, ref: 540 - C

POSTE: tubo de ferro galvanizado, espessura 3,0mm, Ø 2"

ESTRUTURA DE FIXAÇÃO: Cabeçote de fixação das placas em estrutura de alumínio ou ferro fundido, galvanizado a fogo.

APROVAÇÃO:	
PROPRIETÁRIO	FISCALIZAÇÃO
 CLAUDIO JOSÉ QUEIROZ BARROS ENG. CIVIL CREA CE: 13.419-D	
 JOTA BARROS PROJETOS Rua www.jotabarros.com.br	DESENHO: 01/01 FRANCHA Nº: 18/18
	PREFEITURA MUNICIPAL DE GUAÍUBA PAVIMENTAÇÃO EM PEDRA TOSCA NA LOCALIDADE DE MATA FRESCA
DETALHES	
LOCAL: CE-083 - LOCALIDADE DE MATA FRESCA - GUAIUBA - CEARÁ	ESCALA: 1/500
PROJETISTA: CLAUDIO JOSÉ QUEIROZ BARROS - CREA CE: 13.419-D	DATA: DEZEMBRO / 2019
PROPRIETÁRIO: PREFEITURA MUNICIPAL DE GUAÍUBA	ARQUIVO: PAV. EM PEDRA TOSCA EM MATA FRESCA.DWG
 PREFEITURA MUNICIPAL DE GUAÍUBA RESCALTADA POR NÓS E COM NÓS	